

新年やハレの日のお祝いシーンを華やかに！『宴ケース』がリニューアル発売！

華やかなデザインの宴ケースにお料理を入れるだけでごちそう感アップ！

東洋アルミエコプロダクツ株式会社（本社：大阪府大阪市 代表取締役社長：山口正起）は、おせち料理を入れるだけで華やかに盛り付けができる『宴（うたげ）ケース』を10月に発売。アルミカップをベースにおめでたいモチーフの華やかなデザインが入ったおかずカップの『宴ケース』はこれまでの4色から5色展開でデザインも一新し、リニューアル発売いたしました。

商品詳細ページ：https://www.toyoalumi-ekco.jp/products/party_cup_04/



『宴ケース』

【背景】

弊社では、お正月のおせち料理を詰めるのにぴったりな『宴ケース』を定期的にリニューアルし、販売してまいりました。今回のリニューアルに際し、おせち料理のシーンに関する調査を実施したところ、半数以上の家庭で手作りの料理と購入した料理を組み合わせでおせち料理を準備していることがわかりました。

購入品を利用することで準備の負担を軽減しながら、日本の伝統的なおせち料理を楽しむ傾向がうかがえます。また、その準備の際には、おせち料理をカップに盛り付けたり、重箱だけでなくプレートに盛り付けるシーンも増えています。

さらに、おせち料理を準備している生活者へのダイレクト調査の際、彩りとして緑を足したいと感じていることや、お料理の品ぞろえだけでなく、たっぷり豪華に盛付けたいという意向が多いこともわかりました。

今回の『宴ケース』リニューアルに際し、これらのニーズをとらえ、色のラインナップを増やし盛り付けやすい設計に、リニューアル発売いたします。

【デザインコンセプト】

お正月やハレの日の席で世代を超えて会話を楽しみ、食卓に笑顔と楽しい時間を届けたいという思いよ

り①花言葉 ②昔遊び ③和歌 の3つのテーマを基に、日本古来からの縁起の良いモチーフを取り入れ新たな門出を祝うおせち料理（ハレの日料理）を華やかに彩る、料理が映える和モダンなデザインに仕上げました。

①『花言葉』：新たな門出を祝う縁起の良いモチーフ「菊市松模様、梅、南天」の花を添えて。

②『昔遊び』：縁起の良い昔遊びのモチーフ「こま遊び、毬遊び」を取り入れ、世代を超えて会話を楽しむきっかけに。

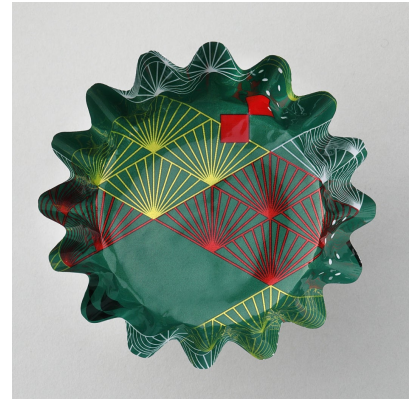
③『和歌』：古今和歌集などの詩から「松の木、鶴」のモチーフを取入れて。



①花言葉



②昔遊び



③和歌

【商品特長】

- 1.アルミとフィルムの貼り合わせなので柔軟性に優れ、お料理を詰めてもしっかり保形し詰めやすいです。
- 2.華やかな光沢あるデザインと上質な質感で特別なおもてなしや、雛祭りといったシーンでも活躍します
- 3.厚手でしっかりとした形状なので、器のように使うことができます。



お重に盛付けイメージ



カップ寿司に



小角で市松詰め



ワンプレートに



雑祭リシーンイメージ

【製品概要】

品名：宴ケース 丸大型

JANコード：4901987218807



丸大型パッケージ

品名：宴ケース 四角大

JANコード：4901987218814





小角パッケージ

品名：宴ケース 小角

JANコード：4901987218821

価格：オープン価格（推奨本体価格198円）

スーパーや、ホームセンターやドラッグストアなどの量販店もしくはオンラインショップにてご購入いただけます。

商品詳細ページ：https://www.toyoalumi-ekco.jp/products/party_cup_04/

【会社概要】

商号：東洋アルミエコープロダクツ株式会社

代表者：代表取締役社長 山口正起

本社所在地：大阪市西区西本町1丁目4-1

設立：1969年11月1日

URL：<https://www.toyoalumi-ekco.jp/>